

LAADUKKAAT TARHAT SUOMEN LAAJIMMASTA VALIKOIMASTA

Jämsä

**NYT ON AIKA
LAITTA Koiratarha
KUNTOON!**



Koiratarhat

Koirankopit

Tarvikkeet

Tarhakupit



2023

Jämpti

SIISTIT & LAADUKKAAT KOIRATARHAT

JÄMPTI - KOIRATARHOJEN MARKKINAJOHTAJA

Millaisen koiratarhan suomalainen koiranomistaja tarvitsee koiralleen?

Tämä kysymys oli lähtökohtana, kun aloimme suunnitella Jämpti-tuotesarjaa VIPstore Oy:ssä yli kymmenen vuotta sitten. Meillä oli koiranruokien ja -tarvikkeiden maahantuojana, tukkuna ja koirien omistajina erittäin paljon tietoa suomalaisten koiraperheiden arjesta. Koiratarhoista haluttiin luotettavia ja turvallisia. Niin, että koiran voisi jättää tarhaan ilman huolta karkaamisesta, itsensä loukkaamisesta tai tarhan ulkopuolelta tulevista vaaroista. Koiranomistajille haluttiin tarjota vaivattomuutta, joten tarhoista tehtiin helppoja ja nopeita pystyttää. Tarhojen laatuun kiinnitettiin erityistä huomiota, koska niistä haluttiin kestäviä, pitkäaikaisia ja huoltovapaita.

Myös tarhan ulkonäöllä on yhä suurempi merkitys. Koiratarha on yleensä osa omakotitalon pihaa ja puutarhaa. Sen halutaan

sointuvan rakennusten väriin ja pysyvän siistin näköisenä pitkään. Tyylikäs koiratarha sointuu ympäristöönsä ja sen avulla voi pitää alueen siistinä.

Lämpöeristetty koppi

Jämpti-koiratarhat saivat asiakkailta erinomaisen vastaanoton. Koiratarhojen ja niihin liittyvien varusteiden kehittämistä jatkettiin edelleen. Lisäksi sarjaan haluttiin kehittää korkealaatuinen ja helppohoitoinen koirankoppi, joka sopisi pohjoismaisiin oloihin. Suomessa valmistettu ja suunniteltu Jämpti Lämpöeristetty Koirankoppi tuli markkinoille vuonna 2010. Koppi sai heti erinomaista palautetta. "Tässä on koppi joka ei haise eikä lahoa". Asiakkaat ihastuivat käytettävyyteen: saranoidun yläosan voi avata, jolloin kopin sisätilat voi pestä painepesurilla.

Helppohoitoiset ja kestävät Jämpti-tarhat ja lämpöeristetyt koirankopit löysivät tiensä myös viranomaiskoirien käyttöön, mikä vahvisti uskoamme tuotesarjan onnistuneesta kehitystyöstä. Nykyään Jämpti on Suomen myydyin koiratarha.



Jämpti-koiratarhoilla ja -kopilla on 10 vuoden materiaali- ja valmistusvirhetakuu.

Jämpti Kissa Tarhapaketti

Kork. 184 cm



JÄMPTI KISSA TARHAPAKETIT

Turvallinen verkkotarha kissan tai esimerkiksi lintujen ulkoiluun. Jämpti KISSA Tarhapaketti sisältää kaikki tarvittavat osat tarhan rakentamiseen: ovialementin, kattoelementit, peruselementit sekä kiinnikkeet. Tarha on valmistettu kestävästä, kuumasinkitystä teräksestä, joka säilyy muuttumattomana vuodesta toiseen. Katto estää lemmikin karkaamisen ja pitää petoeläimet tarhan ulkopuolella. Verkon teräslanka on hitsattu tukevasti kiinni kehikkoon ja toisiin lankoihin.

Elementit asentuvat 90 asteen kulmaan toisiinsa nähden. Elementtien keskellä on teräsvahvike, joka estää verkon venymisen. Toimitus sisältää kiinnityspultit seinille ja kulmakiinnikkeet katolle.

Kattoelementti on kooltaan 1,0 x 2,05 m. Kattoelementti määrittää, että Jämpti Kissatarhasta voidaan rakentaa 2 m leveä. Tarhan pitkän sivun pituus on vapaasti määriteltävissä (paketeissa 2 m, 4 m tai 6 m).

Tarhan ovi aukeaa sisäänpäin. Oven ulkonurkissa on luotettavat stopparit. Lukittavan oven alapuolella on 30 cm korkea kynnyk, jonka ansiosta ovi on helppo avata myös talvella lumen aikaan.

Tekniset tiedot

Peruselementti Ovialementti	2,0 x 1,84 m
Kattoelementti	1,0 x 2,05 m
Verkon materiaalipaksuus	3 mm
Neliöputki	25 x 25 mm
Verkon silmäkoko	50 x 50 mm
Ovialementin oviaukon koko	95 x 151,5 cm
Ovialementin oven kynnyk	30 cm

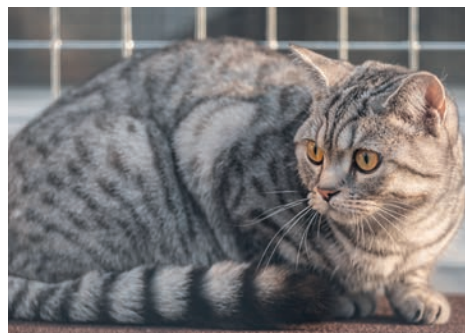
Mitat ilmoitettu: leveys x korkeus.

Tarhapaketit

Jämpti Kissa tarhapaketit

Tarhan korkeus 184 cm.

Tarhapaketti	Til.koodi
2 x 2 m	50810
2 x 4 m	50811
2 x 6 m	50812



JÄMPTI PRO SINKITYT + MAALATUT KOIRATARHAT PYÖREÄLLÄ KEHYSPUTKELLA MINI | MEDI

Siistiksi maalattu Jämpti Pro -koiratarha on näyttävän näköinen. Väri-tyksen, koon ja tarhan muodon voi valita juuri omaan pihaan sopivaksi, mikä tekee kokonaisuudesta yhtenäisen ja viimeistellyn. Tarhat toimitetaan elementteinä, joita voit tilata haluamasi määrän. Tarhoihin on saatavana useita toimivia lisävarusteita.

Kestävä

Tarha pysyy tyylikkäänä pitkään kestävä pinnoituksen ansiosta. Metalliosat on ruostesuojattu sähkösinkitsemällä, minkä jälkeen ne on jauhepolttoaalattu. Lopputuloksena on pitkäikäinen, hyvin sadetta ja vaihtelevia sääolosuhteita kestävä koiratarha.

Tarha on riittävän jämerä kovempaan käyttöön. Elementtikehikot ovat paksua 32 mm putkea. Verkon jokainen lanka on hitsattu kehikkoon.

Näppärä pystyttää

Jämpti Pro -koiratarha on kevyt ja helppo koota, sen pystyttämiseen tarvitaan vain 13 tai 14 mm:n kiintolenkkiavain tai räikkä.

Juuri oikeanlainen tarha

Elementeillä voi rakentaa haluamansa kokoisen tarhan. Tarhan perustamispaikkaan ei ole suuria vaatimuksia, sillä tarhan voi rakentaa myös epätasaiseen maastoon. Kiinnikkeiden kiinnityskohdat ovat vapaasti valittavissa. Tarhasta voi tehdä minkä muotoisen tahansa elementin kehikossa käytetyn pyöröputken ansiosta.

Perusväri vaihtoehtoja ovat vihreä, valkoinen, ruskea, vaaleanharmaa, tummanharmaa ja musta. Erikoisväreinä koiratarha on valittavana lähes missä tahansa värissä noin 200 värin RAL-värikartasta.

Peruselementti

Peruselementtejä on saatavana kahdella eri korkeudella. Pienille koirille soveltuva MINI on 115 cm korkea ja sillä voi aidata vaikka koko pihan. Isommille koirille löytyy 185 cm korkea MEDI. Jokaisen elementin mukana toimitetaan kaksi kiinnikettä.

Ovielementti

Kumpaankin kokoon on olemassa oma sopivankokoinen ovielementtinsä. Oveissa on kaksi helpokäyttöistä lukkoa, jotka ovat avattavissa ja suljettavissa molemmin puolin tarhaa.

Valmiit tarhapaketit, Jämpti Pro MINI



Aitaa vaikka koko piha!



Kuusi perusväriä:



Tarhapaketit

Jämpti Pro MINI

Sinkitty+maalattu. Tarhan korkeus 115 cm. Tarhapaketin väri vaihtoehtot ovat vihreä, valkoinen, ruskea, vaaleanharmaa, tummanharmaa ja musta.

Tarhapaketti	Til.koodi
4 x 4 m (7 peruselementtiä + ovi)	TP5007417
6 x 4 m (9 peruselementtiä + ovi)	TP5007419
6 x 6 m (11 peruselementtiä + ovi)	TP50074111

Jämpti Pro MINI - Tekniset tiedot

Tekniset tiedot

Peruselementti, MINI	200 x 115 cm
Peruselementti, MINI	100 x 115 cm
Ovielementti, MINI	200 x 115 cm
Oven mitat, MINI	53 x 82 cm
Oven alla oleva kynny	24 cm

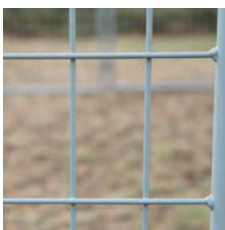
Putken halkaisija	32 mm
Verkon materiaali paksuus	4 mm
Verkon silmäkoko	50 x 100 mm

Mitat ilmoitettu: leveys x korkeus
Yksi kiinnike tuo elementtien väliin
3 cm lisää pituutta.

Mitat ilmoitettu: leveys x korkeus.



Elementin mukana toimitetaan kaksi kiinnikettä, joiden kiinnittämiseen tarvitaan 13 tai 14 mm:n kiintolenkkiavain tai räikkä (pulttien koko vaihtelee).



Verkon langat on hitsattu kiinni toisiinsa ja kehysputkeen.



Ovielementin mukana toimitetaan kaksi lukkoa, jotka voidaan avata oven sisä- ja ulkopuolelta.



Paina muovitulpat kehysputkien yläpäähän.

Jämpti pro

Sinkitty+maalattu

MINI Korkeus 115 cm

MEDI Korkeus 185 cm

10
VUODEN
TAKUU

Valmiit tarhapaketit, Jämpti Pro MEDI



Lue Jämpti Pro Sinkittyjen + maalattujen tarhojen kuvaus edelliseltä sivulta.

Tarhapaketit

Jämpti Pro MEDI Sinkitty + maalattu

Tarhan korkeus 185 cm.

Tarhapaketti	Til.koodi
4 x 4 m (7 peruselementtiä + ovi)	TP5006017
6 x 4 m (9 peruselementtiä + ovi)	TP5006019
6 x 6 m (11 peruselementtiä + ovi)	TP50060111



Jämpti Pro MEDI - Tekniset tiedot & lisävarusteet

Tekniset tiedot

Peruselementti, MEDI	200 x 185 cm
Ovielementti, MEDI	200 x 185 cm
2 m:n ovielementti on saatavana kahdella eri ovileveydellä: 60 tai 100 x 155 cm	
Ovielementti, MEDI	100 x 185 cm
1 m:n ovielementti on saatavana kahdella eri ovileveydellä: 60 tai 90 x 155 cm	
Oven alla oleva kynnyks	25 cm
Putken halkaisija	32 mm
Verkon materiaalipaksuus	4 mm
Verkon silmäkoko	50 x 100 mm

MEDI | 185 cm korkea

Tuote
Elementin koko 200x185 cm
Peruselementti MEDI, perusvärit
Ovielementti MEDI, perusvärit

Elementin koko 100x185 cm
Peruselementti MEDI, perusvärit
Ovielementti, MEDI, perusvärit

*Yksi kiinnike tuo elementtien väliin
3 cm lisää pituutta.*

Mitat ilmoitettu: leveys x korkeus.

Saatavana MINI- ja MEDI-malleihin:

Tuote	Til.koodi
Kulmatuki	50018
Seinäkiinnike, sinkitty	50021
Lisäkiinnike, perusvärit	*****
Kattokiinnike, sinkitty	50022
Väliseinäkiinnikesarja (pari)	50147
Alikaivuuste 50x200 cm	50178
Ylikiipeilyeste	50148
Ylikiipeilyesteen lisätolppa	50179
Tunneli, perusväri	*****

***** = Katso värikohtaiset tilausnumerot
sivuiltamme: www.tarhat.fi

JÄMPTI PRO KUUMASINKITYT KOIRATARHAT PYÖREÄLLÄ KEHYSPUTKELLA MEDI | MAXI

Jämpti Pro kuumasinkityt koiratarhat on tarkoitettu raskaaseen käyttöön. Kuumasinkitys suojaa tarhaa ruostumiselta vuosiksi eteenpäin. Kestävyytensä ja konstailemattomuutensa vuoksi kuumasinkityt tarhat ovat erityisesti ammattilaisten ja metsämiesten suosiossa.

Tarha muodostuu verkkoelementeistä samalla tavalla kuin maalattukin tarhat ja sen voi muotoilla haluamaansa muotoon. Elementtejä voi tilata haluamansa määrän. Pystyttämiseen tarvitaan vain 13 tai 14 mm:n kiintolenkkiävain tai räikkä.

Kaksi korkeutta

Kuumasinkityllä pinnalla olevia elementtejä on saatavana kahta eri korkeutta, 175 cm ja 220 cm. Korkeampi koko sopii erityisen hyvin alueille, joilla on paljon lunta talvella. Lumipohjan noustessa tarhan seinäkorkeus pysyy vielä pitkään riittävänä. Koira ei pääse karkaamaan ja toisaalta tarhan ulkopuolella liikkuvien petojen on vaikea päästä tarhaan.

Paljon lisävarusteita

Jämpti Pro -tarhoihin on saatavilla kattava määrä erilaisia lisävarusteita, kuten esimerkiksi ylikiipeämisesteet, eteinen, tunneli tarhasta koppiin sekä erilaisia tarhan sisä- ja ulkopuolelle kiinnitettäviä ruokakuppeja.

Valmiit tarhapaketit, Jämpti Pro kuumasinkitty



Tarhapaketit

Jämpti Pro MEDI, kuumasinkitty

Tarhan korkeus 175 cm.

Tarhapaketti	Til.koodi
4 x 4 m (7 peruselementtiä + ovi)	TP5006417
6 x 4 m (9 peruselementtiä + ovi)	TP5006419
6 x 6 m (11 peruselementtiä + ovi)	TP50064111

Jämpti Pro MAXI, kuumasinkitty

Tarhan korkeus 220 cm.

Tarhapaketti	Til.koodi
4 x 4 m (7 peruselementtiä + ovi)	TP5006617
6 x 4 m (9 peruselementtiä + ovi)	TP5006619
6 x 6 m (11 peruselementtiä + ovi)	TP50066111

Jämpti Pro Kuumasinkitty - Tekniset tiedot

Tekniset tiedot

Peruselementti, MEDI	200 x 175 cm
Ovielementti, MEDI	200 x 175 cm
Oven mitat, MEDI	60 x 140 cm
Ovielementti, MEDI 1m	100 x 175 cm
Oviaukon mitat, MEDI 1 m	93 x 145 cm
Peruselementti, MAXI	200 x 220 cm
Peruselementti, MAXI	100 x 220 cm
Ovielementti, MAXI	200 x 220 cm
Oven mitat, MAXI	60 x 185 cm
Oven alla oleva kynny	25 cm
Putken halkaisija	32 mm
Verkon materiaalipaksuus	4 mm
Verkon silmäkoko	50 x 100 mm

Mitat ilmoitettu: leveys x korkeus.

Yksi kiinnike tuo elementtien väliin 3 cm lisää pituutta.

Tuote

Tuote	Til.koodi
Peruselementti MEDI, lev. 2 m	50064
Peruselementti MEDI, lev. 1 m	50184
Ovielementti MEDI, lev. 2 m	50065
Ovielementti MEDI, lev. 1 m	50192
Peruselementti MAXI	50066
Ovielementti MAXI	50067
Seinäkiinnike, sinkitty	50021
Kulmatuki sinkitty	50019
Lisäkiinnike sinkitty	50084
Kattokiinnike, sinkitty	50022
Väliseinäkiinnikesarja (pari)	50147
Alikaivuuste 50x200 cm	50178
Ylikiipeilyeste	50148
Ylikiipeilyesteen lisätolppa	50179
Tunneli, sinkitty	50171



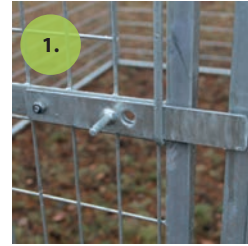
JÄMPTI KUUMASINKITYT KOIRATARHAT NELIÖKEHYSPUTKELLA MEDI & MAXI KALTERI | ECO VERKKO

Neliökehysputkiset kuumasinkityt tarhat, joista rakentuu neliskanttisen tai suorakaiteen muotoinen aitaus koiralle (tarhan nurkat muodostavat 90° kulman). Kuumasinkitys auttaa ehkäisemään ruustumista Suomen vaihtelevissa sääolosuhteissa.

Jokaisen elementin kanssa toimitetaan 2 pulttia, joille on valmiit läpiviennit elementtien kehysputkessa. Neliökehysputkinen tarha pystytetään tasaiselle maalle. Erikseen saatavilla U-kiinnikkeillä elementtien liitoskohta voidaan kuitenkin valita vapaasti ja elementit porrastaa epätasaiseen maastoon.

Kestävät tarhat kovaan käyttöön!

1. Ovielementin ovi aukeaa sisäänpäin. Kääntösalpalukollinen ovi voidaan sulkea tarhan molemmilta puolilta, ovi voidaan tarvittaessa lukita riippulukolla. Oven ulkopuolella on nurkissa stopparit, jotka vaimentavat oven kohdistuvaa painetta koiran hyppiessä ovea vasten.
2. Verkon jokainen lanka on hitsattu kiinni kehikkoon ja toisiin lankoihin.
3. Jokaisen elementin kanssa toimitetaan 2 pulttia, joille on valmiit läpiviennit elementtien kehysputkessa.
4. Muovitulpat kehikon ylänurkkien päällä estävät veden pääsyn kehysputken sisään.



Valmiit tarhapaketit, Jämpti Kalteritarha

JÄMPTI KALTERITARHA

Kiipeämisen estämiseksi elementin seinämä koostuu kaltereista verkon sijaan. Kalteritarhat ovat kuumasinkittyä terästä. Kootaan neliskanttiseen muotoon.

Tarhapaketit

Jämpti MEDI, kuumasinkitty kalteritarha

Tarhan korkeus 175 cm.

Tarhapaketti	Til.koodi
4 x 4 m (7 peruselementtiä + ovi)	TP5009017
6 x 4 m (9 peruselementtiä + ovi)	TP5009019
6 x 6 m (11 peruselementtiä + ovi)	TP50090111

Jämpti MAXI, kuumasinkitty kalteritarha

Tarhan korkeus 220 cm. Erityisesti runsaslumisille tai suurpetoalueille soveltuva vaihtoehto suojaamaan koira tarhan ulkopuolisilta vaaroilta.

Tarhapaketti	Til.koodi
4 x 4 m (7 peruselementtiä + ovi)	TP5019917
6 x 4 m (9 peruselementtiä + ovi)	TP5019919
6 x 6 m (11 peruselementtiä + ovi)	TP50199111

Kuvassa lisävarusteena saatavat kulmatuet.



Jämpti Kalteri - Tekniset tiedot ja lisävarusteet

Tekniset tiedot

Peruselementti, MEDI	200 x 175 cm
Ovielementti, MEDI	200 x 175 cm
Peruselementti, MAXI	200 x 220 cm
Ovielementti, MAXI	200 x 220 cm
Oven mitat,	60 x 140 cm
Oven alla oleva kynnyks	25 cm
Kalterin vahvuus	1,6 cm
Kalterien väli	8,1 cm
Oven mitat	60 x 145 cm
Elementin kehässä oleva neliöputki	25 x 25 mm

Tuote Til.koodi

Peruselementti, MEDI	50090
Ovielementti, MEDI	50091
Peruselementti, MAXI	50198
Ovielementti, MAXI	50199
Kulmatuki	50017
Lisäkiinnike	50016
Alikaivuuste (50 x 200 cm)	50178

Mitat ilmoitettu: leveys x korkeus.



Valmiit tarhapaketit, Jämpti ECO

JÄMPTI ECO TARHAPAKETIT

Toimiva ja taloudellinen perusvaihtoehto koiratarhan tekoon. Kuumasinkityn Jämpti Eco -tarhan koon voi valita useasta eri vaihtoehdosta. Lisäksi tarhaan voi hankkia lisäelementtejä ja muita käytännöllisiä lisävarusteita erikseen.

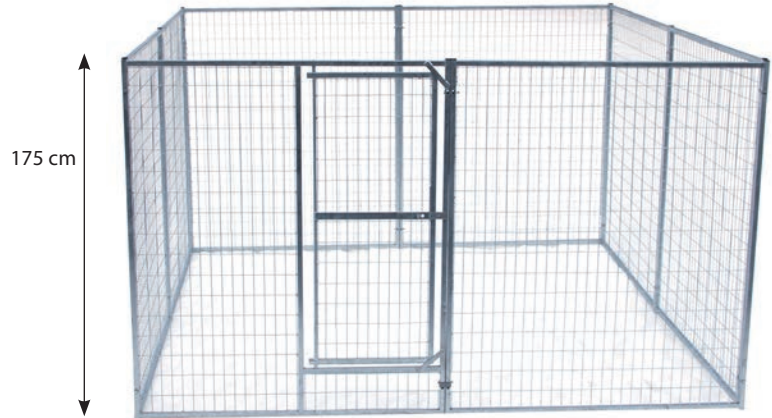
Kootaan neliskanttiseen muotoon, elementtien kiinnityspulteille on valmiit läpiviennit kehysputkessa. Tarha kootaan tasaiselle alustalle. Erikseen saatavien U-kiinnikkeiden avulla elementit voidaan porrastaa epätasaiseen maastoon.

Tarhapaketit

Jämpti ECO, kuumasinkitty

Tarhan korkeus 175 cm.

Tuote	Koko	Til.koodi
A) 7 peruselementtiä + ovi	3 x 3 m	50142
B) 9 peruselementtiä + ovi	4,5 x 3 m	50143
C) 11 peruselementtiä + ovi	4,5 x 4,5 m	50144
D) 13 peruselementtiä + ovi	6 x 4,5 m	50145
E) 15 peruselementtiä + ovi	6 x 6 m	50146
F) 17 peruselementtiä + ovi	6 x 7,5 m	50149
G) 19 peruselementtiä + ovi	7,5 x 7,5	50170



Katso lisätietoa ja kuvat yksityiskohdista viereisen sivun alusta.

Jämpti ECO - Tekniset tiedot ja lisävarusteet

Tekniset tiedot

Yksittäisen elementin koko	150 x 175 cm
Oven leveys	60 cm
Oven alla oleva kynnyks	25 cm
Verkon silmäkoko	50 x 100 mm
Verkon materiaalipaksuus	3,8 mm
Neliöputki	25 x 25 mm
Neliöputken materiaalivahvuus	1 mm
Kattoelementin koko	150 x 150 cm

Tuote

Tuote	Til.koodi
Eco peruselementti	50140
Eco ovialementti	50141
Kulmatuki	50017
Alikaivuuste (50 x 200 cm)	50178



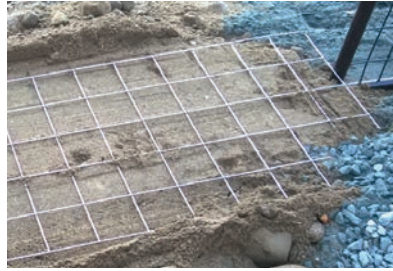
Esteet



YLIKIIPEILYESTE

Karkaileva koira pysyy varmimmin tarhan sisäpuolella, kun tarhan yläpuolelle asentaa ylikiipeämiseen. Esteet voidaan asentaa myös toisinpäin tarhan ulkopuolelta tulevien petojen varalta. Esteet kiinnitetään elementtikehikkoon. Mukana tulevat tolpat riittävät kehään, muutoin tarvitaan lisätolppia. Saatavana vain Jämpti Pro-malleihin. Metallinvärinen.

Tuote	Til.koodi	yksikö
Ylikiipeilyeste	50148	2 m
Ylikiipeilyesteen lisätolppa	50179	kpl



ALIKAIUUESTE

Jämpti-tarhoihin on valmiiksi suunniteltu alikaiuueste, jotta koira ei pääsisi karkaamaan kaivautumalla tarhan alitse. Este asennetaan tarhan reunoille pohjan suuntaisesti ja sen päälle levitetään noin 5 - 10 cm kerros maata tai hiekkaa. Yhden esteen koko 50 x 200 cm.

Saatavana kaikkiin tarhamalleihin.

Tuote	Til.koodi
Alikaivuueste	50178



VIIRA ALIKAIUUESTE

Jämpti Viira on erinomainen, uudenlainen ratkaisu alikaiuuesteeksi koiratarhaan. Vettä läpäisevä viira korvaa käytössä myös suodatinkankaan ja erotteelee maa-aineet. Materiaalina Jämpti Viira on turvallinen alikaiuuesteenä. Kaivaessaan koira ei loukkaa viiraan tassujaan ja viiran liukkaana pinnan ansiosta koiran kynnet eivät jää siihen kiinni. Viira voidaan asentaa joko alikaiuuesteeksi koiratarhaelementtien alle tai koko tarhan / aitauksen alalle. Suosittelemme upottamaan viiran maahan ja peittämään sen n. 10-15 cm paksulla sepelikerroksella. Leveys: 150 cm. Ilmoita tilatessasi tarvitsemasi metrimäärä (1 kpl = 1 m). Viira toimitetaan yhtenäisenä kappaleena.

Tuote	Til.koodi
Jämpti Viira alikaiuueste 1,5 x 1,0 m	50182

Tunneli



TUNNELI

Jämpti Tunnelin avulla koira voi kulkea kopin ja tarhan väliä, vaikka koppi olisi tarhan ulkopuolella. Näin saat arvokasta lisätilaa tarhaan ja voit estää myös kopin katon kautta tapahtuvat karkaamiset. Tunneli sopii Jämpti-koirankoppiin, sekä useimpiin puisiin koirankoppeihin. Tunneli sopii Jämpti-verkkotarhoihin (ei kalteriin). Tunneli on tehty 2 mm vahvasta teräslevystä ja se on saatavana sinkittyä sekä sinkittyä + maalattuna perusväreissä. **Tunnelin ulkomitat:** leveys 55 cm x korkeus 63 cm x syvyys 31 cm.

Tuote	Til.koodi
Tunneli, perusväri	*****
Tunneli, sinkitty	50171

Kulmatuet

KULMATUKI

Kulmatuen avulla jämäköität tarhan ja varmistat, että elementit pysyvät halutussa kulmassa toisiinsa nähden. Tuki ei ole välttämätön, mutta suosittelemme sen käyttöä erityisesti, kun kootaan isoja tarhoja. Jämpti Pro -tarhoissa kulmatuen saa asennettua eristeisiin kulmiin. Toimitus sisältää tarvittavat osat kulmatuen asennukseen.



Kulmatuki Jämpti Kalteritarhaan ja Jämpti Eco-tarhaan

Tuote	Til.koodi
Kulmatuki Jämpti	50017



Kulmatuki Jämpti Pro Sinkitty + maalattu -tarhoihin. Saatavana perusväreissä.

Tuote	Til.koodi
Kulmatuki vihreä	50130
Kulmatuki tummanharmaa	50131
Kulmatuki vaaleanharmaa	50132
Kulmatuki musta	50133
Kulmatuki ruskea	50134
Kulmatuki valkoinen	50135

Kulmatuki Jämpti Pro Kuumasinkittyihin tarhoihin.

Tuote	Til.koodi
Kulmatuki Jämpti Pro	50019

Kiinnikkeet



A. SEINÄKIINNIKE Tarha on mahdollista rajata seinään tätä tarkoitusta varten suunnitellulla seinäkiinnikkeellä.

B. VÄLISEINÄKIINNIKE

Väliseinä voidaan kiinnittää ihan mihin kohtaan elementtiä tahansa väliseinäkiinnikkeen avulla. Kiinnitetään elementin ylä- ja alareunaan, joten tarhan jakamiseen tarvitaan kaksi kiinnikeparia.

C. KATTOKIINNIKKEET

Valmiiksi suunnitellun ja varmasti sopivaan kattokiinnikkeeseen asennetaan esim. 2 x 4 lankut, joiden päälle voi kätevästi tehdä katon.

D. LISÄKIINNIKE

Jokaisen tarhaelementin mukana toimitetaan kaksi kiinnikettä, joilla elementit kiinnitetään toisiinsa. Voit tilata kiinnikkeitä myös erikseen. Esim. tehdessäsi tarhaan väliseinän tarvitset lisäksi kiinnikkeitä.

Saatavana Jämpti Pro -tarhoihin:

Tuote	Til.koodi
Seinäkiinnike, sinkitty	50021
Väliseinäkiinnikesarja (pari)	50147
Kattokiinnike, sinkitty	50022
Lisäkiinnike, kuumasinkitty	50084
Lisäkiinnike, perusvärit	*****

Muut mallit:

U-kiinnike neliöputkiseen tarhaan (Kalteri, ECO)	50016
--	-------

***** = Katso värikohtaiset tilausnumerot sivuiltamme: www.tarhat.fi

U-kiinnike neliöputkiseen tarhaan (Jämpti Kalteri, Jämpti ECO)

Jämpti

Lämpöeristetty koirankoppi

10
VUODEN
TAKUU

JÄMPTI LÄMPÖERISTETTY KOIRANKOPPI

Jämpti-koirankoppi on suunniteltu ja valmistettu Suomessa vastaamaan Pohjoismaiden vaativiin sääolosuhteisiin. Koppi on erittäin kestävä, ei haise, eikä hajoa vuosien saatossa.

Huoleton valinta

Jämpti-koirankoppia ei tarvitse sen kummemmin koota, vaan se toimitetaan käyttövalmiina. Koppi on erittäin helppo puhdistaa. Saranoidun yläosan voi kääntää helposti sivuun, jolloin kopin sisäosan voi kätevästi pestä vaikka painepesurilla.

Lämmin kaksio

Sisätila on jaettu kahteen osaan, tuulikaappiin ja varsinaiseen koppiosaan, joiden väliseinässä on läpinäkyvä heiluriovi. Kopin seinien sisällä oleva n. 50 mm styreenieristys pitää kylmän loitolla. Adax-lämmitin, ulko-ovi ja kopin ulkopuolelta luettava lämpömittari ovat saatavissa lisävarusteena. Kopin takaseinässä on ilmanvaihtoventtiili.

Tyylikästä muotoilua

Koppi on tyylikkäästi kotipihaan sopivaksi muotoiltu. Katon ja lattian pinta on karhennettu liukastumisen välttämiseksi. Materiaali on UV-suojattua polyeteeniä.



Vaaleanharmaa.

Saranamekanismin ansiosta puhdistaminen on helppoa. Sisätilat ovat kaksiosaiset, sisältäen tuulikaapin ja varsinaisen koppitilan.



Ruskea.

Tekniset tiedot ja lisävarusteet

**Tilaa koppiin lisävarusteet valmiiksi asennettuna:
Ulko-ovi, lämpömittari ja Adax-lämmitin.**

Tekniset tiedot

Kokonaispaino	68 kg
Materiaali	UV-suojattu polyeteeni
Värit	harmaa, punainen, ruskea
Ulkomitat	156 x 102 cm, kork. 94 cm
Sisäkorkeus	74 - 80 cm
Seinien sisällä oleva styreenieristys	n. 50 mm
Väliovi	32 x 46 cm
Välioven kynnyks	15 cm
Tuulikaappi	47x 78cm, korkeus 77cm
Koppiosa	82x 78cm, korkeus 77cm
Oviaukko	korkeus 43 cm
Oviaukon leveys	alhaalta 31 cm, ylhäältä 27cm

Jämpti Lämpöeristetty Koppi

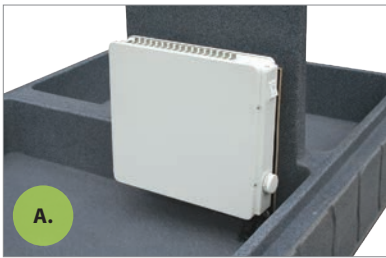
Väri	Til.koodi
Harmaa	50055
Ruskea	50049

Lisävaruste	Til.koodi
Adax-lämmitin	50040
Adax-lämmitin asennettuna	
Ulko-ovi	50043
Lämpömittari	50042
Pehmusti Koirankopinkuivike	
n. 8 kg pussissa	7885
n. 20 kg pussissa	7886
n. 50 kg paali	7884P
8 x 50 kg paalia	7884L
Ruti-Rex Kopinpehmike	7882



1. Ulko-ovi saatavana lisävarusteena.
2. Karhennetun katon ansiosta koiran on turvallista päivystää kopin katolla.
3. Lämpömittarin avulla seuraat helposti kopin sisälämpötilaa (lisävaruste).
4. Adax-lämmittimen johdon ulosviennille on oma syvennys kopin takaosan alareunassa, mikäli johtoa ei kaiveta maahan suoraan kopin alta.

Sopii Jämpti Lämpöeristettyyn Koirankoppiin.



A. ADAX asennettuna JÄMPTI-koirankoppiin.

A. ADAX LÄMMITIN KOIRANKOPPIIN

Adax VPH1 (200W). Seinään kiinnitettävä patteri on varustettu virtakatkaisijalla. Lämpötilaa voi säätää portaattomasti. Lämmityselementit suojattu. Takuu kaksi vuotta.

- 5 m:n kumikaapeli pistotulppalla.
- Matala pintalämpötila.
- Leveys 34 cm.
- Korkeus 30 cm.
- Syvyys 8,4 cm.

Adax-koirankopin lämmittimen ulkoiset osat eivät ylitä lämpötilaltaan +45 C astetta. Mikäli käytät Adax-koirankopin lämmittimen kanssa PehMustia, Rutirexiä tai muuta vastaavaa koirankopinkuiviketta pidä huolta, että ilma-aukot pysyvät avoimena. Näin vältät tulipalovaaran.

Til.koodi
50040



B.-C.

B. KOIRANKOPIN LUUKKU

Helposti asennettava oviluukku koppeihin tai oviin. Runko jauhepolttomaalattua terästä. Oviläppä taipuisaa pvc-muovia, pakkasen kesto -45 C astetta ja pakkaskutistuma n. 1%, jota varten oviläppälle säätö korkeussuunnassa. Oviläppä lukittuu runkoon magneetin avulla. Rungon ulkomitat 36,5cm x 47,5cm. Oven mitat 30 cm x 39,5 cm. Huom! Ei sovellu Jämpti Lämpöeristettyyn koirankoppiin.

Til.koodi
50044

C. KOIRANKOPIN LUUKUN VARAOSALÄPPÄ

Muovinen varaosaläppä Koirankopin luukkuun (tuotenumero 50044). Ruuvikiinnitteinen läppä on helppo vaihtaa - tarvitset vain sopivan kokoisen ristipääruuvimeisselin.

Til.koodi
500444



D.-E.

D. PEHMUSTI KOIRANKOPINKUIVIKE

Auttaa pitämään koirankopin kuivana ja raikkaana ja toimii lisäksi erinomaisena eristeenä ja lämmikkeenä koleilla keleillä. Tarjoaa koiralle pehmeän makuualustan vähentäen niveliin kohdistuvaa painetta ja estämällä kovettumien synnyin. Valmistetaan miedosti tuoksuvasta kuusesta, jonka seullottu, pitkä kuitu ei katkea helposti eikä kulkeudu ulos kopista koiran mukana. Voidaan hävittää ekologisesti kompostoimalla tai polttamalla.

Til.koodi	Paalin koko
7885	n. 8 kg pussissa
7886	n. 20 kg pussissa
7884P	n. 50 kg paali
7884L	8 x 50 kg paalia

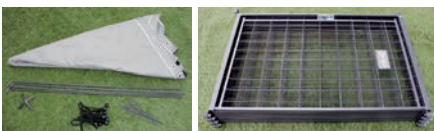
E. RUTI-REX KOIRANKOPINPEHMIKE

Luonnollinen ja puhdas pehmuste koirankoppiin. Mäntykuitu kestää pitkään katkeilematta ja pysyy hyvin kopin puolella.

Til.koodi	Paalin koko
7882	n. 10 kg

Jämpti Retkitarha

Lev. 138 x syv. 138 x kork. 101 cm



Helposti kuljetettava ja siirrettävä Retkitarha on koiratarhan ja kuljetushäkin välimuoto, johon koira voidaan laittaa väliaikaisesti. Retkitarha soveltuu mm. näyttely- ja koiraharrastajille mukaan tapahtumiin, karavaanareille, metsästäjille / seuroille esim. metsästysmajan pihaan, kesämökille sekä koiranpennuille. Jämpti Retkitarha seisoo elementtien liitoskohdissa olevien muovitassujen päällä, joten se on armollinen lattialle ja siten erinomainen myös sisäkäytössä. Tarhaan kuuluu erillinen vedenkestävä katto, joka ehkäisee ylikuivumista ja antaa mukavasti suojaa niin auringolta kuin sateelta. Jämpti Retkitarhalla on vahvasta kankaasta valmistettu kantokassi, jossa sitä on kätevä kuljettaa. Toimitukseen sisältyy metalliset kiinnitysvaarnat (8 kpl), joiden avulla tarha voidaan ankkuroida maahan. Retkitarha koostuu kahdeksasta elementistä, jotka ovat valmiiksi kiinni toisissaan. Elementit käännetään auki ja lopuksi ovipaneeli lukitaan kiinni rivin viimeiseen elementtiin. Yhdessä elementissä on ovi, jossa on karmit ympäriinsä - myös yläpuolella. Elementti lukittuu automaattisesti 90° välein viereiseen elementtiin nähden. Tarhasta voidaan vapaasti muotoilla esim. neli- tai kahdeksankulmio. Retkitarhaa voidaan soveltaa myös aitana ja tilanjakajana, jolloin on huolehdyttävä asianmukaisesta kiinnityksestä vaikkapa seinään.

Jämpti Retkitarha

Tarhan koko: 138 x 138 x 101 cm.

Til.koodi
50071

Helposti siirrettävä tarha tilapäismajoitukseen.

Tekniset tiedot

Korkeus 101 cm.
Korkeus katon kanssa: 152 cm.
Elementin koko: 63 x 99 cm.

Toisiinsa nähden suorassa olevien elementtien väliin jää n. 4 cm rako, 90° kulmassa 3,2 cm rako.

Elementtien kehä:
Ylä- ja alareunoista 1,5 x 2,5 cm neliöputkea.

Elementin ulkokehä 1,3 x 1,3 cm neliöputkea.

Oviaukon koko: 60 x 94 cm.
Verkon silmäkoko:
Alareunasta 42 cm:iin saakka
6 x 4,5 cm, muutoin 6 x 9 cm.
Paino: 25 kg

Tarha seisoo muovitassujen päällä n. 2 cm irti maasta.

Tarha on valmistettu tummanharmaaksi jauhepolttomaalattua metallista. Verkon jokainen lanka on hitsattu kiinni kehikkoon.



A.



B.

A. JÄTÖSKERÄÄJÄ

Siivoa tarha ja piha helposti ja hygieenisesti ilman lapiota. Kätöskeraajaan kauha aukeaa kahvasta painamalla ja kerää jätökset lumelta, nurmelta ja hiekalta niin, ettei jälkeäkään jää. Helppo puhdistaa vaikka puutarhaletkun alla.

Pituus Kauhan leveys Til.koodi
n. 70 cm 13,5 cm 65441

B. JÄMPTI KANTOTELINE KOIRANKUPEILLE

Hankaluuksia erinäisten ruokakupittorien kantamisessa koiratarhalle? Apua tasapainotteluun saat Jämpti Kantotelineestä koirankupeille. Kantotelineeseen voi sijoittaa kuusi valmiiksi ruualla tai vedellä täytettyä kuppia kahteen riviin kolmeen eri kerrokseen. Kevyen telineen runko on jauhepolttomaalattua metallia, muovinen kahva "mallia lapion", josta saa tukevan otteen. Rosterikupit sisältyvät toimitukseen.

Koko Til.koodi
6 x 1,5 l 26024
6 x 2,8 l 26027

Kiinnitysvaijerit ja juoksunarut



C.



D.



E.

C. DOG RUN - JUOKSUNARUSETTI

Vahvaa, kestävä muovipäällysteistä vaijeria. Mukana 3 m pitkä vaijerissa liukuva talutinos, jonka molemmissa päissä on pistoolilukot. Asennuskohteesta riippuen tarvittavat muutamia perustyökälua juoksunarun asentamiseen, muutoin pakkauksessa on kaikki tarvittava, myös kiinnityskoukut.

Koko	Pituus	Vahvuus	Til.koodi
M	15 m	3,9 mm	13025
L	30 m	4,8 mm	13026

D. DOG TIE-OUT CABLE -KIINNITYSVAIJERI

Vahva ja kestävä muovipäällysteinen kiinnitysvaijeri, jonka molemmissa päissä on pistoolilukko. Kiinnitysvaijeria voit käyttää esim. yhdessä maa-ankkurin kanssa, kytkemisessä muuhun kiinteään kohteeseen tai esim. juoksunarun kanssa. Kiinnitysvaijeri ei murru hampaissa ja kestää kovatkin nykäisyt.

Pituus	Koiran max. paino	Til.Koodi
6 m	4,5 kg	13021
4,5 m	27 kg	13024
9 m	27 kg	13023
9 m	56 kg	13027
9 m	113 kg	13022

E. MAA-ANKKURI

Helppo ruuvata maahan ja pysyy hyvin paikoillaan. Hihnan kiinnitysrenas pyörii 360°, mikä estää hihnan kiertymisen maa-ankkurin ympärille.

Til.koodi
OPT13045



Lämmitettävät kupit

12KK
TAKUU

Sula juomavesi paukkupakkasellakin!

Kuppitelinekokonaisuudet kootaan Suomessa.



JÄMPTI-LÄMMITETTÄVÄ KUPPI TARHAN ULKOPUOLELLE

Telineen kehät ovat ruostumatonta terästä. Toimintus sisältää lämmitettävän kupin ja kiinnitystarvikkeet. Teline kiinnitetään tarhaan ruuvaamalla kehät kiinni toisiinsa verkkoon tehdyn aukon ympärille siten, että tarhaverkko jää niiden väliin. Vastuksen teho on 35W.

Koko	Ruokailuaukon ø	Til.koodi
S	16 cm	50045
L	20 cm	50046

JÄMPTI-LÄMMITETTÄVÄ KOIRANKUPPI, KIINNITYS SEINÄÄN

Ruostumatommasta teräksestä / kromiteräksestä valmistettu tuote. Jännite 24 V. Kuppi on integroitu seinätelineeseen, kiinnitys seinämateriaaliin sopivin ruuvein (ei sisälly toimitukseen). Kupin ja muuntajan välissä on 2 m:n parikaapeli. Muuntaja on roiskevesisuojaattu, mutta suositellaan sijoitusta sateelta suojaan. Muuntajalta lähtee 2 m:n kumikaapeli.

Koko	Til.koodi
2,8 litraa	50054



JÄMPTI-LÄMMITETTÄVÄ KUPPI TARHAN SISÄPUOLELLE

Asennetaan helposti tarhan sisäpuolelle seinäverkkoon tai kalteriin. Kiinnitys hoituu käteväillä teräksisillä kiinnityspaloilla, joihin lämmitettävä kuppi kiinnitetään. Sisäpuolelle tulevan kotimaisen telineen kuppitelineosa on sinkittyä terästä. Kulutus on n. 0,035kWh/tunti. Kupin vastuksen teho on 35W. Sisältää Lämmitettävän kupin, kiinnityspalat sekä ruuvit asennusta varten.

Koko	Til.koodi
2,8 l	50155

Kupit tarhaan

A. JÄMPTI-KUPPITELINE TARHAN ULKOPUOLELLE

Asenna vesi- ja ruokakuppi siististi tarhan ulkopuolelle. Kotimaisen telineen kehät ovat ruostumatonta terästä ja kuppitelineosa sinkittyä terästä. Toimitus sisältää kaksi kiinnityskehää, kuppitelineen, ruuvit kehien kiinnittämiseen sekä teräskupin, 2,8 tai 4,7 litraa.

Kiinnitys: Teline kiinnitetään ruuvaamalla kehät kiinni toisiinsa verkkoon tehdyn aukon ympärille siten, että tarhaverkko jää niiden väliin. Kuppiteline kiinnitetään kehiin.

Koko	Ruokailuaukon ø	Kupin koko	Til.koodi
S	16 cm	2,8 l	50030
S	16 cm	4,7 l	50056
L	20 cm	2,8 l	50031
L	20 cm	4,7 l	50057

B. JÄMPTI-KUPPITELINE KOIRATARHAN SISÄPUOLELLE

Soveltuu sekä verkko- että kalterielemeintiin. Voidaan asentaa halutulle korkeudelle, mikä helpottaa koiran ruokailua ja juomista. Kiinnitys tarhan seinään (verkkoon tai kalteriin) käy teräksisillä kiinnityspaloilla, joihin kuppiteline kiinnitetään. Helppo asentaa. Toimitus sisältää kiinnityspalat, tarvittavat ruuvit, kupin sekä kuppitelineen.

Kupin koko	Vetoisuus	Til.koodi
S	2,8 l	50058
L	4,7 l	50059

C. JÄMPTI KUPPITELINE KOIRATARHAAN, KÄÄNTYVÄ

Tarjoile ruoka ja vesi tarhassa asustelevalle koiralle helposti astumatta sisään tarhaan. Karkeaamisriski pienenee eikä innokas ja nälkäinen koira pääse hyppimään kuppia nurin kädestäsi. Kuppiteline on näppärä myös jos joku muu ruokkii koiraasi esim. matkan aikana, kun koira voidaan ravita tarhan ovea avaamatta. Käännettävän kuppitelineen voi kääntää kuppien täyttöä varten koiratarhan ulkopuolelle menemättä tarhaan sisälle.

Kuppitelineosat ovat ruostumatonta, sinkittyä terästä. Teline kiinnitetään helposti ruuveilla koiratarhaan tehdyn aukon ympärille siten, että tarhaverkko jää niiden väliin. Lisäkupeja on tilattavissa erikseen.

Verkkotarhaan

Koko	Til.koodi
2 x 2,8 l	50073

Kalteritarhaan

Koko	Til.koodi
2 x 2,8 l	50027



D.



E.

D. JÄMPTI SEINÄTELIN

Kotimaisen kuppitelineen kuppitelineosa on sinkittyä terästä. Voi kiinnittää ruuveilla koirankopin kylkeen tai seinään. Toimitus sisältää yhden kuppitelineen ja teräskupin. Saatavana kahta eri kokoa 2,8 l ja 4,7 l.

Koko	Til.koodi
2,8 litraa	50050
4,7 litraa	50051

E. METALLINEN SANKO LITTEÄLLÄ TAKASEINÄLLÄ

Kätevä esimerkiksi tarhaan, aitaukseen tai häkkiin. Helppo pitää puhtaana. Kestävää rosteria, joka palvelee vuodesta toiseen. Suuren tilavuutensa ansiosta riittää vesiastiaksi myös useammalle koiralle. Litteän takaseinän ansiosta nojautuu tiiviisti tarhaa vasten. Metalliset pidikkeet ja sanko.

Koko	Halkaisija	Pohjan Ø	Korkeus	Til.koodi
1 litra	12,5 cm	10 cm	11 cm	271011
2 litraa	16 cm	11 cm	14,5 cm	271012
4 litraa	20 cm	16 cm	19 cm	271010
8 litraa	25 cm	19 cm	24 cm	27106



A.



B.



C.



F.

F. METALLIKUPPI - ERI KOKOJA

Rosteriset vaihto- ja lisäcupit mm. Jämpti Lämmitettäviin kuppeihin ja kuppitelineisiin. Soveltuvat myös ruoka- ja juomakupeiksi sellaisenaan.

Koko	Til.koodi
1,5 litraa	27015
2,8 litraa	27028
4,7 litraa	27047

Katso koko valikoima ja myyjät netistä:

WWW.TARHAT.FI

Valmistuttaja:
VIPstore Oy, Virrat
Asiakaspalvelu ark. klo 8-16
p. 03-475 3474 | info@vipstore.fi